

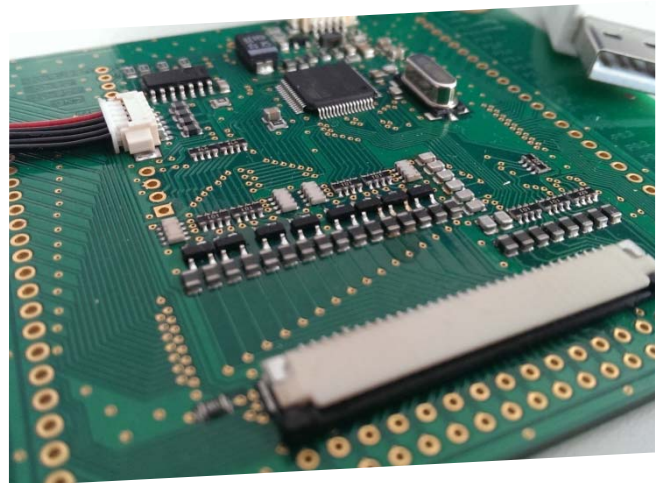


Datenblatt

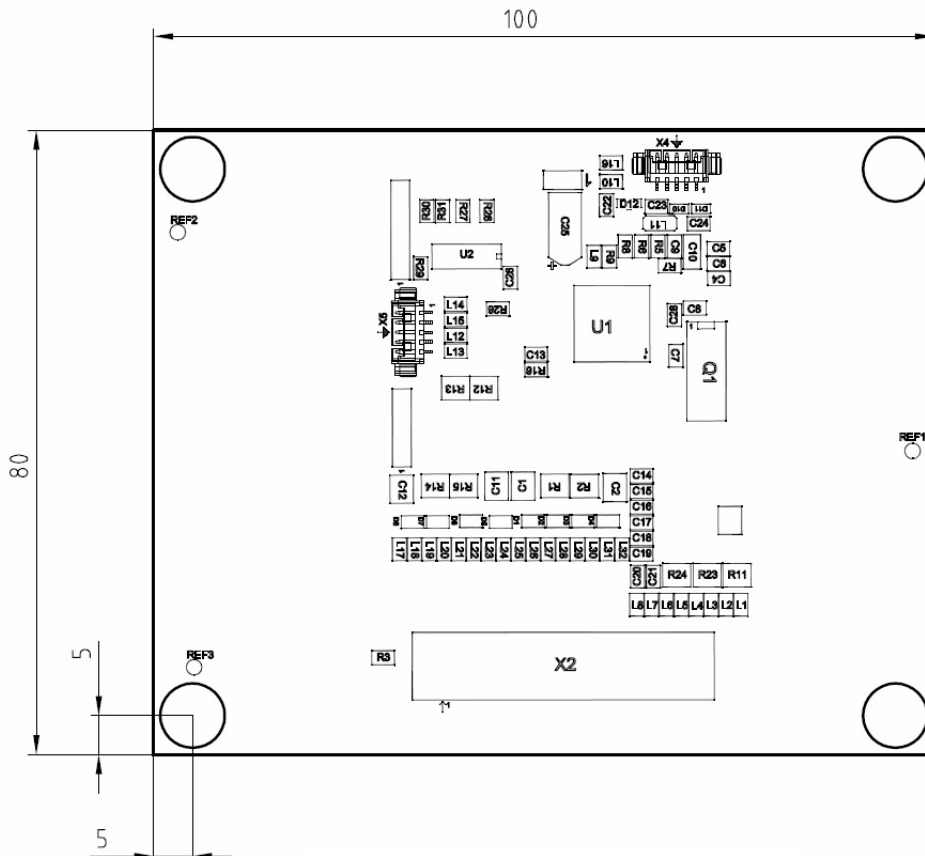
USB Tastatur Controller

Eigenschaften

- > USB Standard Stecker
- > Plug and Play
- > Software individuell anpassbar
- > Andere Steckverbindungen als USB möglich
- > Auch für Tastaturen inkl. Maus/Touchpad benutzbar



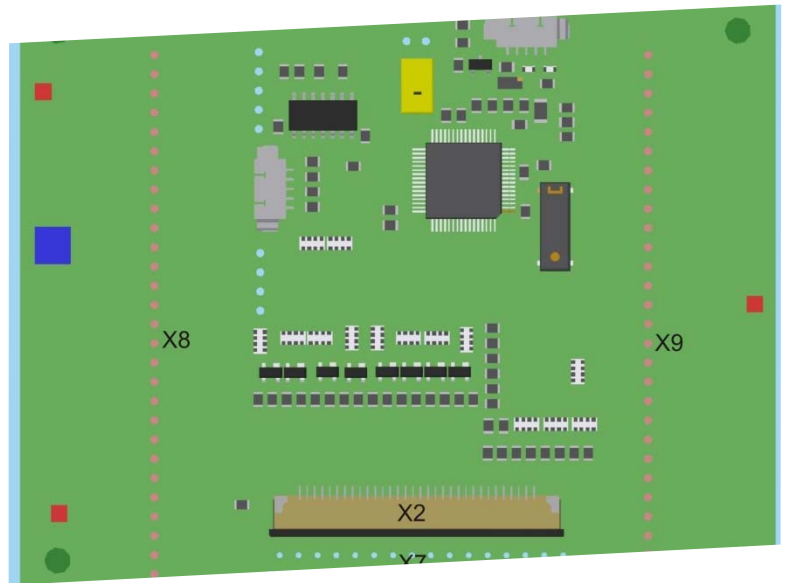
Längst hat der USB-Anschluss die frühere PS/2-Schnittstelle abgelöst - Warum sollte dies nicht auch bei Folientastaturen der Fall sein? Über die USB-Schnittstelle lässt sich die Folientastatur an jeden PC anschließen und ist somit sofort einsatzbereit. Hierzu kommt der von Hoffmann + Krippner entwickelte USB-Controller für Folientastaturen zum Einsatz, der mit veränderbarer Software auf jede Tastatur individuell angepasst werden kann.





Datenblatt

USB Tastatur Controller



Stecker- / Pinbelegung

Signal	X8 (Links)	X7	X2
DATA 0	Pin 1	Pin 1	Pin 1
DATA 1	Pin 2	Pin 2	Pin 2
DATA 2	Pin 3	Pin 3	Pin 3
DATA 3	Pin 4	Pin 4	Pin 4
DATA 4	Pin 5	Pin 5	Pin 5
DATA 5	Pin 6	Pin 6	Pin 6
DATA 6	Pin 7	Pin 7	Pin 7
DATA 7	Pin 8	Pin 8	Pin 8
SCAN 0	Pin 9	Pin 9	Pin 9
SCAN 1	Pin 10	Pin 10	Pin 10
SCAN 2	Pin 11	Pin 11	Pin 11
SCAN 3	Pin 12	Pin 12	Pin 12
SCAN 4	Pin 13	Pin 13	Pin 13
SCAN 5	Pin 14	Pin 14	Pin 14
SCAN 6	Pin 15	Pin 15	Pin 15
SCAN 7	Pin 16	Pin 16	Pin 16
SCAN 8	Pin 17	Pin 17	Pin 17
SCAN 9	-	Pin 18	Pin 18
SCAN 10	Pin 18	Pin 19	Pin 19
SCAN 11	Pin 19	Pin 20	Pin 20
SCAN 12	Pin 20	Pin 21	Pin 21
SCAN 13	Pin 21	Pin 22	Pin 22
SCAN 14	Pin 22	Pin 23	Pin 23
SCAN 15	Pin 23	Pin 24	Pin 24
SCAN 12	Pin 24	-	-
PWR-LED	Pin 25	-	-
P3.6/LED2	Pin 26	Pin 26	Pin 26
VCC	Pin 27	Pin 28	Pin 28
GND	Pin 28	-	-

Signal	X9 (Rechts)
P1.0	Pin 1
P1.1	Pin 2
P1.2	Pin 3
P1.3	Pin 4
P1.4	Pin 5
P1.5/MOSI	Pin 6
P1.6/SCK	Pin 7
P1.7/MISO	Pin 8
P0.0	Pin 9
P0.1	Pin 10
P0.2	Pin 11
P0.3	Pin 12
P0.4	Pin 13
P0.5	Pin 14
P0.6	Pin 15
P0.7	Pin 16
P2.0	Pin 17
P2.1	Pin 18
P2.2	Pin 19
P2.3	Pin 20
P2.4	Pin 21
P2.5	Pin 22
P2.6	Pin 23
P2.7	Pin 24
P3.0/RXD	Pin 25
P3.1/TXD	Pin 26
VCC	Pin 27
GND	Pin 28

DATA 0	P1.0
DATA 1	P1.1
DATA 2	P1.2
DATA 3	P1.3
DATA 4	P1.4
DATA 5	P1.5/MOSI
DATA 6	P1.6/SCK
DATA 7	P1.7/MISO
SCAN 0	P0.0
SCAN 1	P0.1
SCAN 2	P0.2
SCAN 3	P0.3
SCAN 4	P0.4
SCAN 5	P0.5
SCAN 6	P0.6
SCAN 7	P0.7
SCAN 8	P2.0
SCAN 9	P2.1
SCAN 10	P2.2
SCAN 11	P2.3
SCAN 12	P2.4
SCAN 13	P2.5
SCAN 14	P2.6
SCAN 15	P2.7
PWR-LED	P3.0/RXD
P3.6/LED2	P3.1/TXD